

CATÁLOGO DO ITEM IMPORTADO

Pleito de Inclusão de Ex-Tarifário

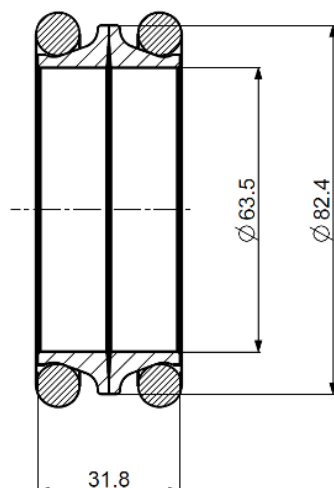
Número de Controle	NCM	Sugestão de descrição do ex-Tarifário
D2-14II	8484.20.00	Juntas de vedação mecânica do tipo retentor “duocone” para vedação de roletes utilizados no sistema rodante de máquinas autopropulsadas dos tipos escavadeira ou bulldozer, de aço com dureza compreendida entre 65 e 80 HRC, obtidos por processo de fundição e posterior lapidação da superfície, com diâmetro externo igual ou superior a 25 mm, mas igual ou inferior a 250 mm, com dois anéis (“o-rings”) de borracha vulcanizada não endurecida

1. Especificações técnicas detalhadas da autopeça

- a- Diâmetro Externo: Igual ou superior a 25 mm, mas igual ou inferior a 250 mm;
b- Dureza (aço): Compreendida entre 65 e 80 HRC;
c- Dureza (borracha): Compreendida entre 55 e 73 Shore;
d- Material de Fabricação: Aço de liga especial (vide tabela abaixo com variações aceitas).

Análise e especificações	G55 Analisi α <i>Analysis α</i>	G55 Analisi β <i>Analysis β</i>	G56 (15CrMo1)	G57 (16Cr3Mo)
C%	2,80÷3,10	2,90÷3,90	3,20÷3,80	3,00÷3,80
Mn%	Max.0,70	0,30÷0,80	0,5÷1,0	0,4÷1,0
Si%	1,20÷1,80	≤1,30	1,0÷2,0	1,0÷1,50
P%	Max.0,20	Max.0,20	Max.0,20	Max.0,040
S%	Max.0,10	Max.0,10	Max.0,20	Max.0,040
Cr%	18÷20	16÷18	14÷16	16÷19
Ni%	Max.0,50	Max.1,0	-	1,30÷1,80
Mo%	2,0÷3,0	2,0÷3,0	0,8÷1,0	2,0÷4,0
V%	Max.1,0	Max.2,0	Max.0,20	-
W%	Max.1,0	Max.1,0		-
Cu%	-	-	-	Max.0,50
Dureza da superfície após tratamento térmico (HRC)	≥65	≥65	≥65	≥60
Estrutura	Martensita e Carbonetos	Martensita e Carbonetos	Martensita e Carbonetos	Martensita e Carbonetos

2. Imagens da autopeça importada e/ou desenho esquemático:



3. Aplicação do item importado:

O item é aplicado em roletes, partes integrantes do sistema rodante de máquinas autopropulsadas dos tipos escavadeira ou bulldozer.

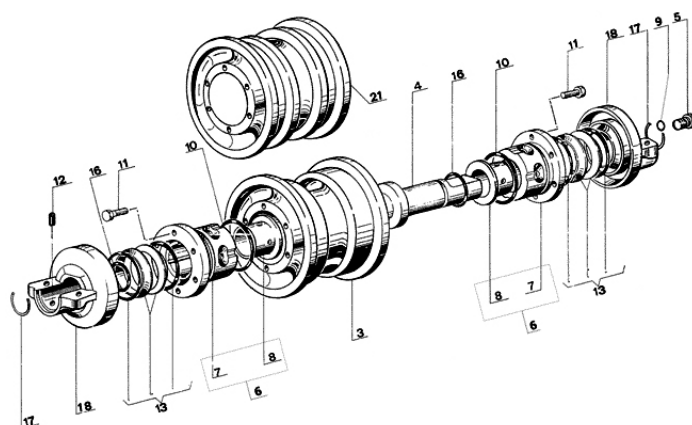


Figura 1 - Figura evidenciando o rolete montada, com destaque para as juntas de vedação.

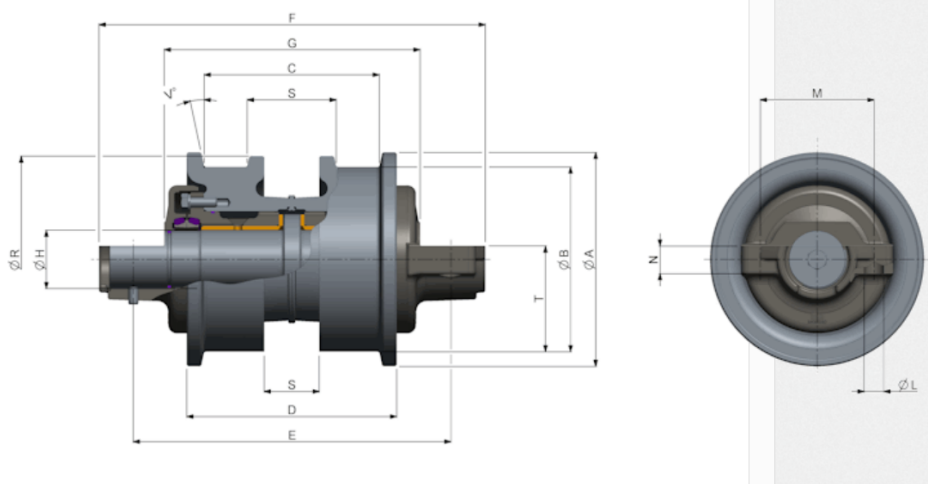


Figura 2 – Figura evidenciando o rolete montado e com a seta apontando para a localização das juntas de vedação.

4. Função do item importado no produto fabricado pela empresa pleiteante do ex-tarifário:

O item tem como função manter o óleo do rolete dentro do conjunto. Essa função é desempenhada graças às vedações metálicas e anéis ("o-rings").



Figura 3,4 e 5 – Respectivamente: juntas de vedação; rolete; detalhe para o retentor na montagem.

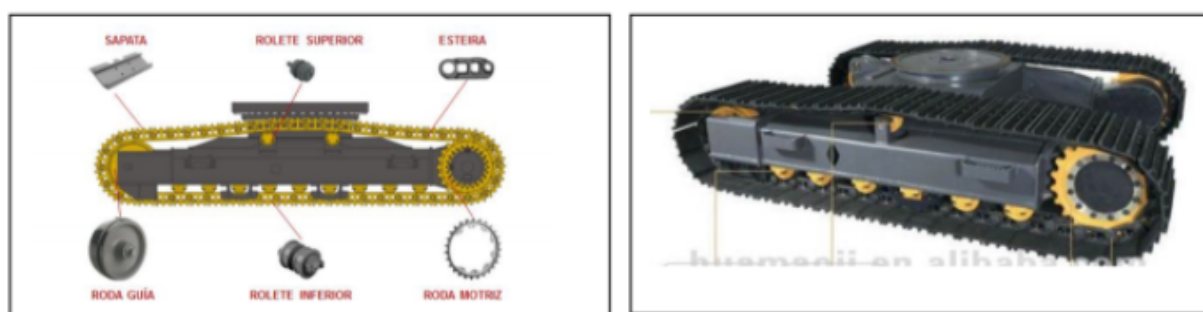


Figura 6 e 7 – Sistema rodante e seus componentes.

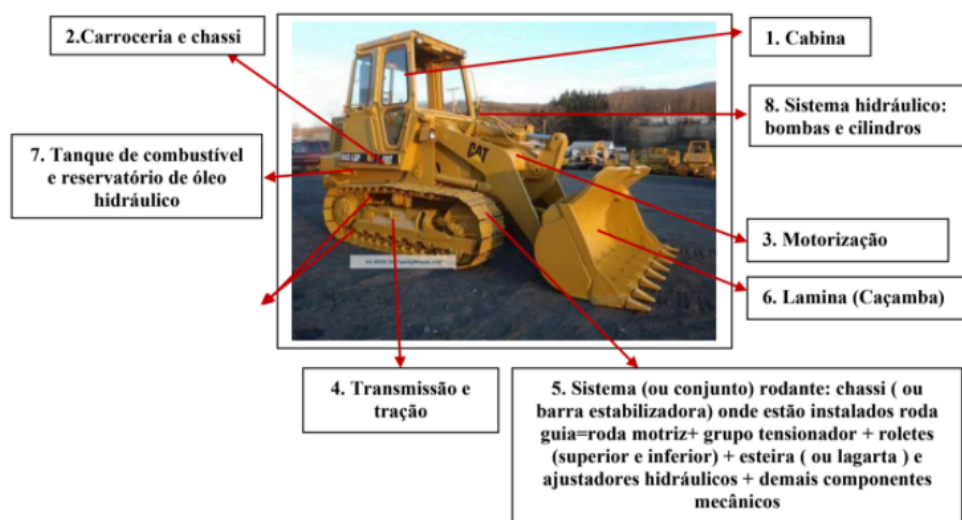


Figura 8 – Máquina autopropulsada do tipo bulldozer.